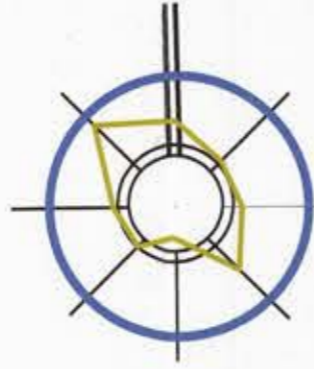
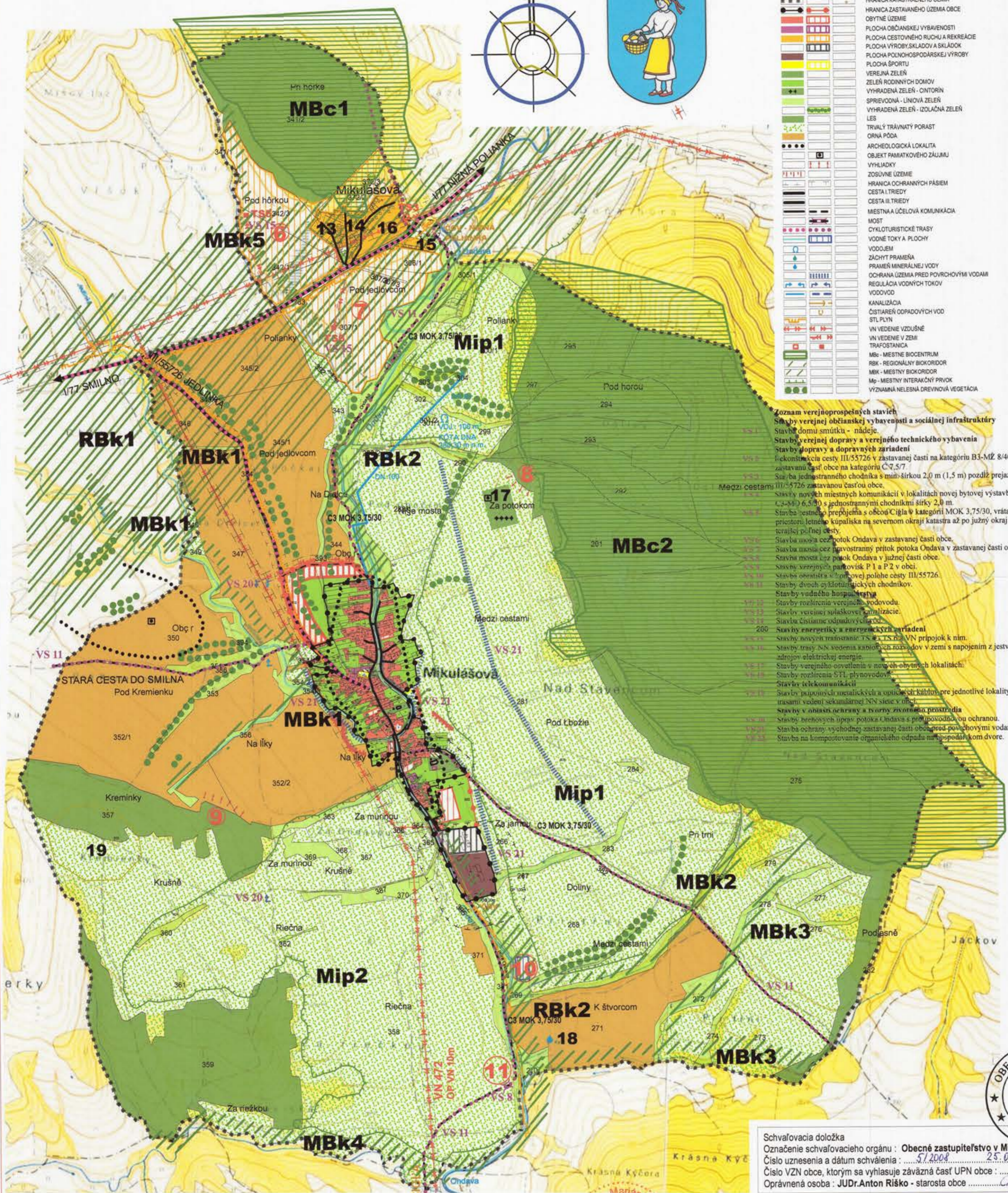


MIKULÁŠOVÁ ÚZEMNÝ PLÁN OBCE M = 1 : 10 000



STAV	NÁVRH	VÝHLAD	HRANICA KATASTRÁLNEHO ÚZEMIA
[Symbol]	[Symbol]	[Symbol]	HRANICA ZASTAVANÉHO ÚZEMIA OBCE
[Symbol]	[Symbol]	[Symbol]	OBYTNÉ ÚZEMIE
[Symbol]	[Symbol]	[Symbol]	PLOCHA OBYČIANSKEJ VYBAVENOSTI
[Symbol]	[Symbol]	[Symbol]	PLOCHA CESTOVNEHO RUCHU A REKREÁCIE
[Symbol]	[Symbol]	[Symbol]	PLOCHA VÝROBY, SKLADOV A SKLADOK
[Symbol]	[Symbol]	[Symbol]	PLOCHA POĽNOHOSPODÁRSKEJ VÝROBY
[Symbol]	[Symbol]	[Symbol]	PLOCHA ŠPORTU
[Symbol]	[Symbol]	[Symbol]	VEREJNÁ ZELEN
[Symbol]	[Symbol]	[Symbol]	ZELEN RODINNÝCH DOMOV
[Symbol]	[Symbol]	[Symbol]	VYHRADENÁ ZELEN - CINTORÍN
[Symbol]	[Symbol]	[Symbol]	SPRIEVODNÁ - LINOVÁ ZELEN
[Symbol]	[Symbol]	[Symbol]	VYHRADENÁ ZELEN - IZOLAČNÁ ZELEN
[Symbol]	[Symbol]	[Symbol]	LES
[Symbol]	[Symbol]	[Symbol]	TRVALÝ TRÁVNATÝ PORAST
[Symbol]	[Symbol]	[Symbol]	ORNÁ PŮDA
[Symbol]	[Symbol]	[Symbol]	ARCHEOLOGICKÁ LOKALITA
[Symbol]	[Symbol]	[Symbol]	OBJEKT PAMÄTKOVÉHO ZÁJMU
[Symbol]	[Symbol]	[Symbol]	VÝHLADKY
[Symbol]	[Symbol]	[Symbol]	ZOSUVNÉ ÚZEMIE
[Symbol]	[Symbol]	[Symbol]	HRANICA OCHRANÝCH PÁSIEM
[Symbol]	[Symbol]	[Symbol]	CESTA I. TRIEDY
[Symbol]	[Symbol]	[Symbol]	CESTA II. TRIEDY
[Symbol]	[Symbol]	[Symbol]	MIESTNA A ÚČELOVÁ KOMUNIKÁCIA
[Symbol]	[Symbol]	[Symbol]	MOST
[Symbol]	[Symbol]	[Symbol]	CYKLOTURISTICKÉ TRASY
[Symbol]	[Symbol]	[Symbol]	VODNÉ TOKY A PLOCHY
[Symbol]	[Symbol]	[Symbol]	VODOJEM
[Symbol]	[Symbol]	[Symbol]	ZÁCHYT PRAMEŇA
[Symbol]	[Symbol]	[Symbol]	PRAMEŇ MINERÁLNEJ VODY
[Symbol]	[Symbol]	[Symbol]	OCHRANA ÚZEMIA PRED POVRCHOVÝMI VODAMI
[Symbol]	[Symbol]	[Symbol]	REGULÁCIA VODNÝCH TOKOV
[Symbol]	[Symbol]	[Symbol]	VODOVOD
[Symbol]	[Symbol]	[Symbol]	KANALIZÁCIA
[Symbol]	[Symbol]	[Symbol]	ČISTIARNE ODPADOVÝCH VOD
[Symbol]	[Symbol]	[Symbol]	STL PLYN
[Symbol]	[Symbol]	[Symbol]	VN VEDENIE VZDUŠNÉ
[Symbol]	[Symbol]	[Symbol]	VN VEDENIE V ZEMI
[Symbol]	[Symbol]	[Symbol]	TRAFOSTANICA
[Symbol]	[Symbol]	[Symbol]	Mb - MESTNÉ BIOCENTRUM
[Symbol]	[Symbol]	[Symbol]	RBK - REGIONÁLNY BIOKORIDOR
[Symbol]	[Symbol]	[Symbol]	MBK - MESTNÝ BIOKORIDOR
[Symbol]	[Symbol]	[Symbol]	Mp - MESTNÝ INTERAKČNÝ PRVK
[Symbol]	[Symbol]	[Symbol]	VÝZNAMNÁ NELESNÁ DREVINOVÁ VEGETÁCIA



- Zoznam verejnoprospešných stavieb**
- Stavby verejnej občianskej vybavenosti a sociálnej infraštruktúry
 - Stavba domu smútku - nádeje
 - Stavby verejnej dopravy a verejného technického vybavenia
 - Stavby dopravy a dopravných zariadení
 - Rekonštrukcia cesty III/55726 v zastavanej časti na kategóriu B3-MZ 8/40 a mimo zastavanú časť obce na kategóriu C7,5/7
 - Stavba jednostranného chodníka s min-šírkou 2,0 m (1,5 m) pozdĺž prejazdnej úseku cesty III/55726 zastavanou časťou obce
 - Stavby nových miestnych komunikácií v lokalitách novej bytovej výstavby v kategórii C3-MZ 6,5/30 s jednostrannými chodníkmi šírky 2,0 m
 - Stavba mestného prepojenia s obcou Čigla v kategórii MOK 3,75/30, vrátane výhybni z priestoru letného kúpaliska na severnom okraji katastra až po južný okraj katastra v trase terajšej pešej cesty
 - Stavba mosta cez potok Ondava v zastavanej časti obce
 - Stavba mosta cez pravostranný prítok potoka Ondava v zastavanej časti obce
 - Stavba mosta cez potok Ondava v južnej časti obce
 - Stavby verejných parkovísk P 1 a P 2 v obci
 - Stavba obrátiska v južnej časti cesty III/55726
 - Stavby dvoch cykloturistických chodníkov
 - Stavby vodného hospodárstva
 - Stavby rozlíšenia verejného vodovodu
 - Stavby verejnej splaškovej kanalizácie
 - Stavba čistiarne odpadových vôd
 - Stavby energetiky a energetických zariadení
 - Stavby nových transformátorov TS 2 TS 250 kV VN prípojok k nim
 - Stavby trasy VN vedenia káblových rozvodov v zemi s napojením z existujúcich a nových zdrojov elektrickej energie
 - Stavby verejného osvetlenia v nových obytných lokalitách
 - Stavby rozlíšenia STL plynovodov
 - Stavby telekomunikácií
 - Stavby pripojení metalických a optických káblov pre jednotlivé lokality v súbehu s trasami vedení sekundárnej NN siete v obci
 - Stavby v oblasti ochrany a tvorby zivorného prostredia
 - Stavby brehových úprav potoka Ondava s protipovodňovou ochranou
 - Stavba ochrany východnej zastavanej časti obce pred povrchovými vodami
 - Stavba na kompostovanie organického odpadu na hospodárskom dvore

STAV :
 13 - CHATY SÚKROMNÉ, 14 - CHATY OBECNÉ,
 15 - CHATY SÚKROMNÉ, 16 - TENISOVÉ KURTY,
 VOLEJBALOVÉ IHRISKO, 17 - CINTORÍN VOJENSKÝ,
 18 - MINERÁLNY PRAMEŇ, 19 - LOŽISKO NERASTNÝCH
 SUROVÍN - NIKEL, KREMEŇ

○ NÁVRH :
 6 - CHATOVÁ LOKALITA POD HÔRKOV, 7 - CHATOVÁ
 LOKALITA POD JEDLOVCOM, 8, 9 - VYHLIADKY,
 10 - RYBNÍK, 11 - MOST



AMA ateliér

Ing. arch. Marián Rajnič AA, Holého 4, 080 01 Prešov
 VÝKRES OCHRANY PRÍRODY A TVORBY KRAJINY VRÁTANE PRVKOV ÚZEMNÉHO SYSTÉMU
 EKOLOGICKEJ STABILITY M = 1 : 10 000

OBSTARAVATEĽ : OBEC MIKULÁŠOVÁ
 RIEŠITELIA : Ing. arch. Vladimír Nedelko, Ing. arch. Marián Rajnič AA, Akad. arch. Ing. arch. Jozef Zelem,
 Ing. Ivan Bača, Ing. Ján Stano, Ing. Juraj Marlon, Ing. Vasil Vechna, Jozef Andrej, Matej Harčarik
 SPRACOVANÉ : 08.2008

Schvaľovacia doložka
 Označenie schvaľovacieho orgánu : **Obecné zastupiteľstvo v Mikulášovej**
 Číslo uznesenia a dátum schválenia : 5/2008 25.09.2008
 Číslo VZN obce, ktorým sa vyhlasuje záväzná časť UPN obce : 11/2008
 Oprávnená osoba : **JUDr. Anton Riško - starosta obce**



Tento projekt bol realizovaný s finančnou pomocou Európskej únie z Európskeho fondu regionálneho rozvoja (ERDF) prostredníctvom Operačného programu Základná infraštruktúra, ktorého riadiacim orgánom je Ministerstvo výstavby a regionálneho rozvoja Slovenskej republiky.



ÚZEMNÝ PLÁN OBCE MIKULÁŠOVÁ v.č.: **6**